

**01/01/2004 – 30/09/2004 DÖNEMİNE İLİŞKİN
GARANTİ EMEKLİLİK VE HAYAT A.Ş. BÜYÜME AMAÇLI HİSSE
SENEDİ EMEKLİLİK YATIRIM FONU
3 AYLIK RAPORU**

BU RAPOR EMEKLİLİK YATIRIM FONLARININ KAMUYU AYDINLATMA AMACIYLA DÜZENLENEN YÜKÜMLÜLÜKLERİ KAPSAMINDA DÜZENLENEN BİR BELGE OLUP, EMEKLİLİK ŞİRKETİNİN MERKEZİ, BÖLGE MÜDÜRLÜKLERİ, ŞUBELERİ, TEMSİLCİLİKLERİ VE İNTERNET SITESİNDE GÜNCELLENMİŞ OLARAK KATILIMCILARIN İNCELEMESİNE SUNULMAK VE KATILIMCININ TALEP ETMESİ HALİNDE ÜCRETSİZ OLARAK KENDİLERİNE VERİLMEK ÜZERE YETERLİ SAYIDA HAZIR BULUNDURULUR.

GARANTİ EMEKLİLİK VE HAYAT A.Ş. BÜYÜME AMAÇLI HİSSE SENEDİ EMEKLİLİK YATIRIM FONU 3 AYLIK RAPOR

Bu rapor Garanti Emeklilik ve Hayat A.Ş. Büyüme Amaçlı Hisse Senedi Emeklilik Yatırım Fonu'nun 31/12/2003-30/09/2004 dönemine ilişkin gelişmelerin, Fon Kurulu tarafından hazırlanan faaliyet raporunun, fonun bir önceki dönemle karşılaştırmalı olarak hazırlanmış bağımsız denetimden geçmiş altı aylık fon bilanço ve gelir tablolarının, bağımsız denetim raporunun, bilanço tarihi itibarıyla fon portföy değeri ve net varlık değeri tablolarının katılımcılara sunulması amacıyla düzenlenmiştir.

BÖLÜM A: 01.07.2004-30.09.2004 DÖNEMİNİN DEĞERLENDİRİLMESİ

2004 yılı 3. çeyrekte ekonomi genel olarak sakin bir seyir izledi. Eylül ayı ortalarında, zınayı suç saymayı öngören TCK değişikliği nedeniyle Mecliste yaşanan gerginlikler ve AB yetkililerinden gelen olumsuz açıklamalar ile piyasalarda bir genlik yaşandı ise de TBMM nin olağanüstü toplanarak yasayı zina konusundaki değişiklik olmadan kabul etmesi ortamı yumuşattı ve 6 Ekim'de açıklanacak olan raporun olumlu olacağı yönündeki güçlü işaretler ile piyasalarda yine temkinli bir iyimserlik hakim oldu. Bu dönemde ekonomi üzerindeki en etkili dış etmen petrol fiyatlarındaki artış oldu. Yurtiçinde ise cari işlemler açığı yakından izlenen bir data olmaya devam ediyor. ABD'deki faiz arttırmaları bu dönemde de devam ederek %1,25 den, %1,75 e ulaştı. 9 Eylül de Merkez Bankası O/N faizleri %22 den %20 ye indirdi. Haziran sonunda %27,7 seviyelerinde bulunan bono fazileri Eylül sonunda %25,1 seviyelerine gerilemiş durumda. 2. çeyrek sonunda 120 li seviyelere gerilemiş olan 2030 Eurobondu , Eylül sonunda 138 li seviyelere yükseldi. Bu dönemde dövizde önemli bir hareket göze çarpmadı. Doların üç aylık getirisi %1,11 olurken, Euronun getirisi de %2,88 oldu. Bu dönemde IMKB 100 endeksi ise %22,18 getiri ile en iyi getiriyi sağlamıştır.

BÖLÜM B: FON KURULU FAALİYET RAPORU İLE İLGİLİ BİLGİLER

İlgili dönemde, fonun faaliyet gösterdiği piyasanın ve ekonominin genel durumuna ilişkin bilgileri, fonun performans bilgilerini ve varsa dönem içinde yatırım politikalarında, izahname, fon içtüzüğü gibi kamuyu aydınlatma belgelerinde, katılımcıların karar vermesini etkileyecek diğer konularda meydana gelen değişiklikleri içeren "fon kurulu faaliyet raporu" raporun ektir.

BÖLÜM C: BAĞIMSIZ DENETİMDEN GEÇMİŞ MALİ TABLOLAR

Bağımsız denetim sonuçlarına göre Garanti Emeklilik ve Hayat A.Ş. Büyüme Amaçlı Hisse Senedi Emeklilik Yatırım Fonunun 01/07/2004-30/09/2004 döneminde varlıkları Kanun ve Yönetmelik hükümleri çerçevesinde saklanmaktadır.

Fon portföyünün değerlendirilmesi, fonun net varlık değerinin ve birim pay değerinin hesaplanması işlemleri, 28/2/2002 tarihli ve 24681 sayılı Resmi Gazete'de yayımlanan Emeklilik Yatırım Fonlarının Kuruluş ve Faaliyetlerine İlişkin Esaslar Hakkında Yönetmelik hükümleri ve Garanti Emeklilik ve Hayat A.Ş. Büyüme Amaçlı Hisse Senedi Emeklilik Yatırım Fonunun iç tüzük hükümlerine uygunluk arz etmekte; sözkonusu mali tablolar, fonun 30/09/2004 tarihindeki gerçek mali durumunu ve bu tarihte sona eren hesap dönemine ait gerçek faaliyet sonucunu, mevzuata ve bir önceki hesap dönemi ile tutarlı bir şekilde uygulanan genel kabul görmüş muhasebe ilkelerine uygun olarak doğru bir biçimde yansıtmaktadır.

Garanti Emeklilik ve Hayat A.Ş. Büyüme Amaçlı Hisse Senedi Emeklilik Yatırım Fonunun iç kontrol sistemi, Yönetmeliğin 14 üncü maddesinde belirtilen asgari esas ve usulleri içermektedir.

30/09/2004 tarihli Bilanço (mio TL)

Varlıklar (+)	655,186.-
Borçlar (-)	-1,569.-
Fon Toplam Değeri	653,617.-

30/09/2004 tarihli Gelir Tablosu (mio TL)

Gelirler Toplamı	44,406.-
Giderler Toplamı	-23,494.-
Gelir Gider Farkı	20,912.-

30/09/2004 dönemine ait bağımsız denetimden geçmiş bilanço ve gelir tablosu ekte bulunmaktadır.

BÖLÜM D: FON PORTFÖY DEĞERİ-NET VARLIK DEĞERİ TABLOLARI

FON POTFÖY DEĞER TABLOSU	30/09/2004		
KIYMET TÜRÜ	Nominal Değer	Vade Tanımı	Rayiç Değer (TL)
Ters Repo	164.600.000.000	TRT150306A13	99.053.704.110
Hisse Senetleri	106.825.328.661		555.123.278.961
TOPLAM			654.176.983.071

NET VARLIK DEĞERİ TABLOSU	30/09/2004 TUTARI (TL)
1.Fon Portföy Değeri	654.176.983.071
▪Hazır Değerler (+)	1.008.940.258
▪Alacaklar (+)	
-T1	
-T2	
-Diğer	
▪Borçlar (-)	1.568.956.485
-T1	
-T2	
-Yönetim Ücreti	1.192.936.174
- Vergi Karşılığı	
- Krediler	
- Diğer Borçlar	376.020.311
2.Net Varlık Değeri	653.616.966.844
Dolaşımdaki Pay Sayısı	40.053.591,251
3.Birim Pay Değeri	16.319

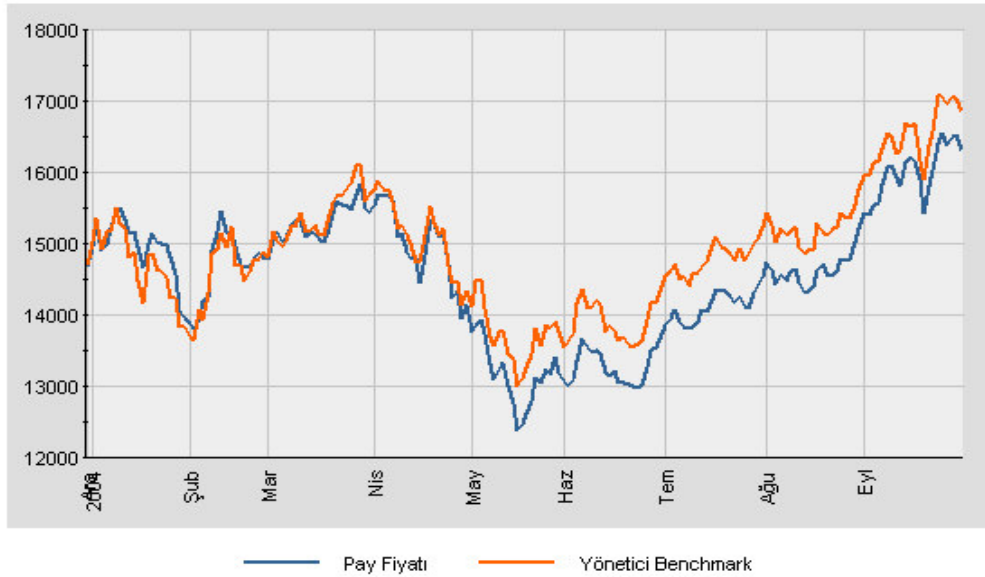
Diğer borçlar *:Tahvil borsa payı karşılığı+SPK kayda alma karşılığı+SPK kayda alma finansal faaliyet harcı karşılığı + repo stopaj karşılığından oluşmaktadır.

BÖLÜM E: FON PERFORMANSINA İLİŞKİN BİLGİLER

Garanti Emeklilik Büyüme Amaçlı Hisse Senedi Fonu karşılaştırma ölçütü %80 İMKB-100 endeksi ve %20 net repodan oluşmaktadır. Endeks Temmuz Eylül döneminde AB beklentilerine dayalı olarak %22 artarken fonun getirisi de %19,50 gibi yüksek düzeyde gerçekleşti. İktisadi gereği en az %80 hisse senedi taşıyan Fon endeksdeki düşüşleri de belli oranda yatırımcılara yansıtmaktadır. AB beklentilerinin piyasada büyük ölçüde satın alınmasının ardından yıl sonuna doğru İMKB endeksinin yatay/ hafif yukarı yönlü olmasını bekliyoruz. Portföyümüzde ise ortalama %80-85 oranında hisse tutmaya yılın son çeyreğinde de devam etmeyi planlıyoruz. Uzun vadede büyüme, risk primlerinde düşüş ve bunlara bağlı olarak yabancı yatırımcı ilgisi hisse senetleri piyasasını canlı tutacaktır.

31.12.2003-30.09.2004 tarihleri arasında fon getirisi %11,12 olarak gerçekleşirken, yönetici benchmarkının getirisi % 14,82 olarak gerçekleşmiştir. Fonun karşılaştırma ölçütü %80 İMKB 100 endeksi, %20 İMKB ON ortalama repodur.

*** - Garanti Emeklilik ve Hayat Büyüme Amaçlı Hisse Senedi Emeklilik Yatırım Fonu
Garanti Portföy Yönetimi A.Ş.



BÖLÜM F: FON HARCAMALARI İLE İLGİLİ BİLGİLER

- i. Hisse Senetleri: 0,0021
- ii. Borçlanma Senetleri: Piyasa:0,0000225
Banka:0,000045
- iii. Ters Repo İşlemleri: Piyasa O/N:0,00001125
Piyasa Vadeli:0,000045
Banka O/N:0,0000225
Banka Vadeli:0,00009
- iv. Yabancı Menkul Kıymetler:
- v. Borsa Para Piyasası İşlemleri:

Fon Malvarlığından Yapılabilecek Harcamaların Senelik Olarak Fon Net Varlık Değerine Oranı

Aşağıda fondan yapılan harcamaların 9 Aylık tutarlarının ortalama fon toplam değerine oranı yer almaktadır.

Gider Türü	Ortalama Fon Net Varlık Değerine Oranı
Fon İşletim Ücreti	1,95%
Aracılık Komisyonları	0,85%
Diğer Fon Giderleri	0,78%
Toplam Harcamalar	3,58%

Söz konusu oranlar gerçekleşenler üzerinden hesaplanmıştır.

Fonun 2004/ 1. ,2. ve 3. dönem bağımsız denetim giderleri, her türlü içtüzük ve izahname değişikliği nedeniyle yapılan noter harcamaları kurucu tarafından karşılanmıştır.

Uzun Dönemde Giderlerin Etkilerini Açıklayıcı Örnek

Bu örnek Fon'a yapılan yatırımın maliyetinin diğer fonlarla karşılaştırılabilmesi amacıyla hazırlanmıştır.

Bu örnekte aşağıda belirtilen süreler boyunca Fon'a 1 milyar TL yatırıldığı ve belirtilen süre sonunda fondan çıkıldığı varsayılmaktadır. Ayrıca örnekte Fon'un yukarıda yer alan gider oranlarının değişmediği ve Fon'un senelik getiri oranının %10 olduğu varsayılarak tahmini maliyetler aşağıdaki gibi hesaplanmıştır. Gerçek maliyetler aşağıdaki tahmini tutarlardan daha az ya da fazla olabilecektir.

1 Sene	2 Sene	5 Sene	10 Sene
47.689.781 TL	102.643.203 TL	320.126.090 TL	928.651.824 TL

EKLER:

1. Fon kurulu faaliyet raporu
2. Bağımsız denetimden geçmiş fon bilanço ve gelir tabloları
3. Bağımsız denetim raporu
4. Bilanço tarihi itibariyle fon portföy değeri ve net varlık değeri tabloları